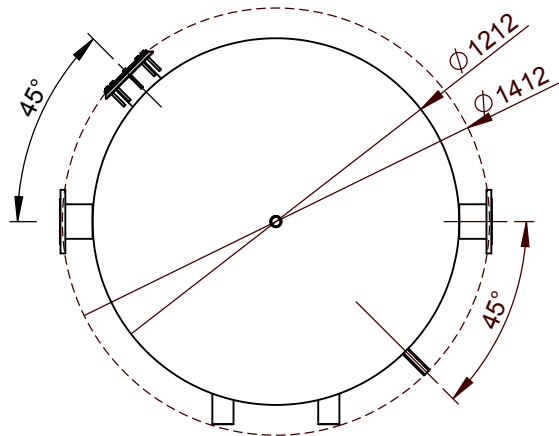


Załącznik nr 3 –Bufory ciepła i chłodu



Parametry techniczne:

- pojemność 3000l;
- ciśnienie pracy zbiornika 0,3MPa;
- maksymalna temperatura pracy 95°C;
- zbiornik wewnątrz surowy,
zewnątrz pokryty farbą antykorozyjną;
- izolacja 50mm kauczuku Armacell ACE
w płaszczu typu skay.

Przyłącza:

KP1 - kołnierz DN100 PN6 - 6szt.

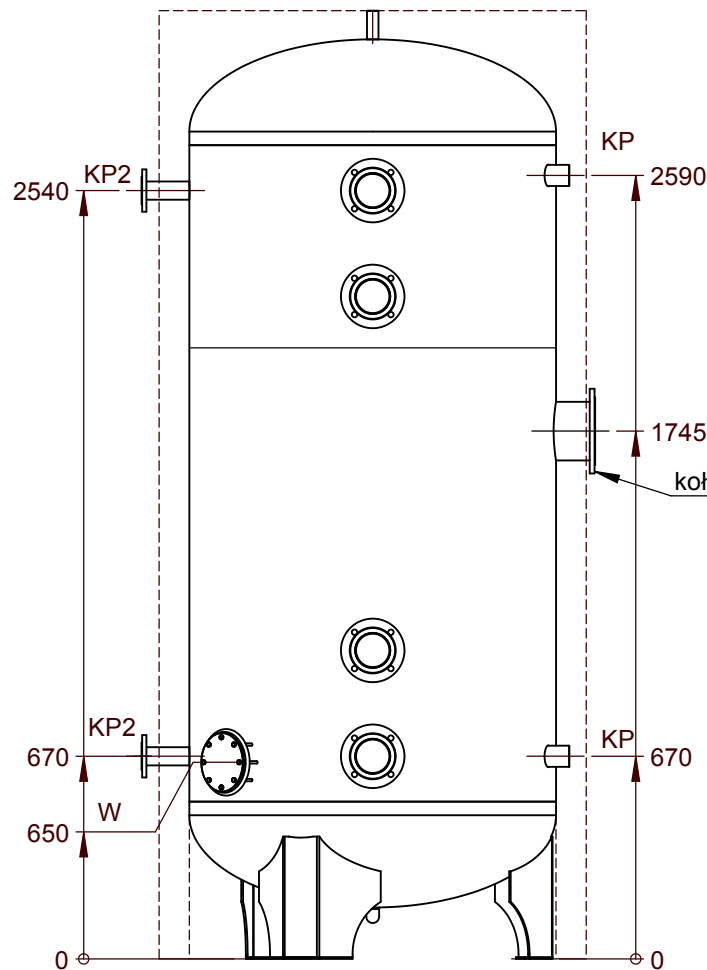
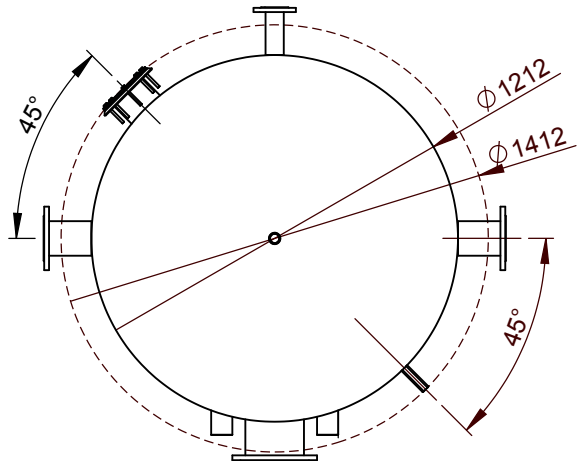
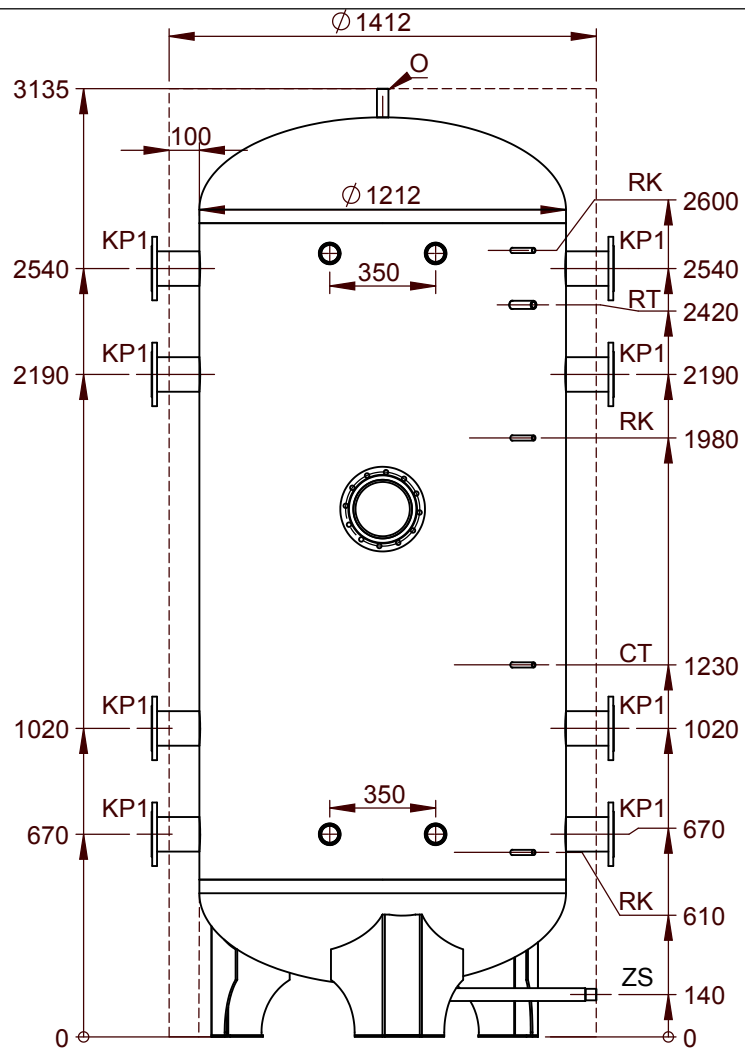
KP - przyłącze wody Gwew2" - 4szt.

ZS - spust Gwew1" -1 szt.

O - odpowietrzenie Gwew1" - 1szt.

RT - termometr Gwew1/2" - 1szt.

RK - zamknięta rurka kapilarna 3/8" - 4szt.
W - wyczystka (ϕ 120) - 1 szt.

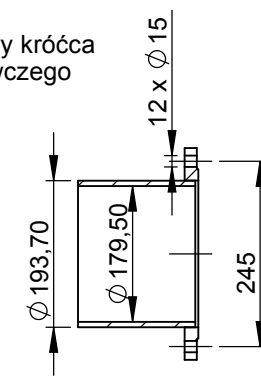
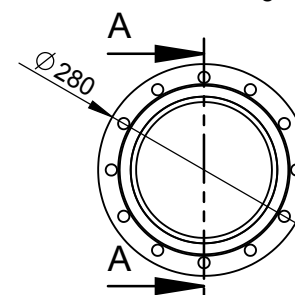


Parametry techniczne:
 - pojemność 3000l;
 - ciśnienie pracy zbiornika 0,3MPa;
 - maksymalna temperatura pracy 95°C;
 - zbiornik wewnątrz surowy,
 zewnątrz pokryty farbą antykorozyjną;
 - izolacja 100mm miękkiej pianki
 poliuretanowej w płaszczu typu skay.

Przyłącza:
 KP1 - kołnierz DN100 PN6 - 8szt.
 KP2 - kołnierz DN50 PN6 - 2szt.
 KP - przyłącze wody Gwew2" - 4szt.
 RT - termometr Gwew1/2" - 1szt.
 RK - zamknięta rurka kapilarna 3/8" - 4szt.
 ZS - spust Gwew1" - 1szt.
 O - odpowietrzenie Gwew1" - 1szt.
 W - wyczystka (Ø 120) - 1szt.

kołnierz grzewczy

szczegół zabudowy króćca
 kołnierza grzewczego



PRZEKRÓJ A-A
 SKALA 1 : 10

Bufor ciepła

